

DES

FANTINE

BITTER

BÄUME

ERBSER

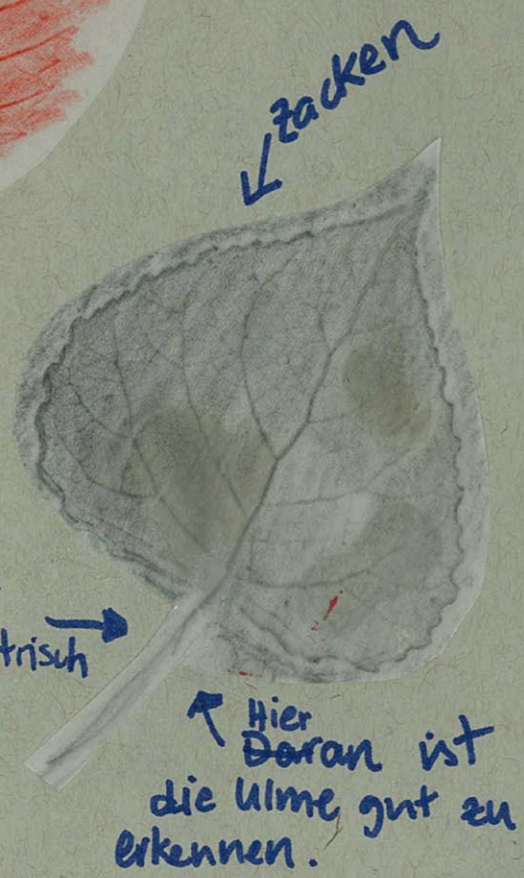
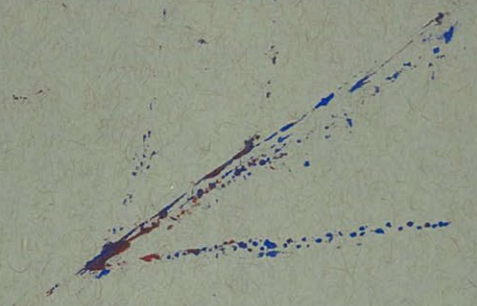
BIBI

EDITION Herbst

2020

- 01) COVER
- 02)
- 03) INHALT
- 04-07) ULME
- 08-09) KLEBKRAUT
- 10-13) ROHRKOLBEN
- 14-15) FLIEDER
- 16-17) JOHANNISKRAUT
- 18) PFLANZEN DER FLOATING
- 19) BLÄTTERDRUCK
- 20-21) HARTRIEGEL
- 22-24) SELBSTKLETTERNDE JUNGFERNREBE
- 25-27) EFEU
- 28-31) AHORN
- 32-35) GÖTTERBAUM
- 36-39) EICHE
- 40-41) FALSCHER AKAZIE
- 42-43) ASCHGRAUE WEIDE
- 44-45) GEWÖHNLICHE HÜHNERHIRSE
- 46-47) BLUT WEIDERICH
- 48-49) GEMEINES BITTERKRAUT
- 50-51) GEMEINER REIHERSCHWABEL
- 52-53) BROMBEERE
- 54-55) EICHTES WIESENLABKRAUT
- 56-57) WEISSE FETTHENNE
- 58-59) KRAUSER AMPFER
- 60-61) PORTULAK
- 62-63) GEMEINES SCHÖLTKRAUT
- 64-65) DORNROSE
- 66-67) HASELNUSS
- 68-69) SILBERBLATT
- 70-71) BEINHOLZ
- 72-73) BUZZEL BUZZEL
- 75) STRUBBELKRAUT
- 76-77) BINSE
- 79) GLÜCKLICHES GRAS
- 81) SPIZER AMPFER
- 83) SCHILF
- 84-85) PAPPEL
- 86) HERMINE DRUCKT
- 87) IMPRESSUM

Es gibt ein Ulmensterben. Wegen eines Pilzes.



↳ zacken

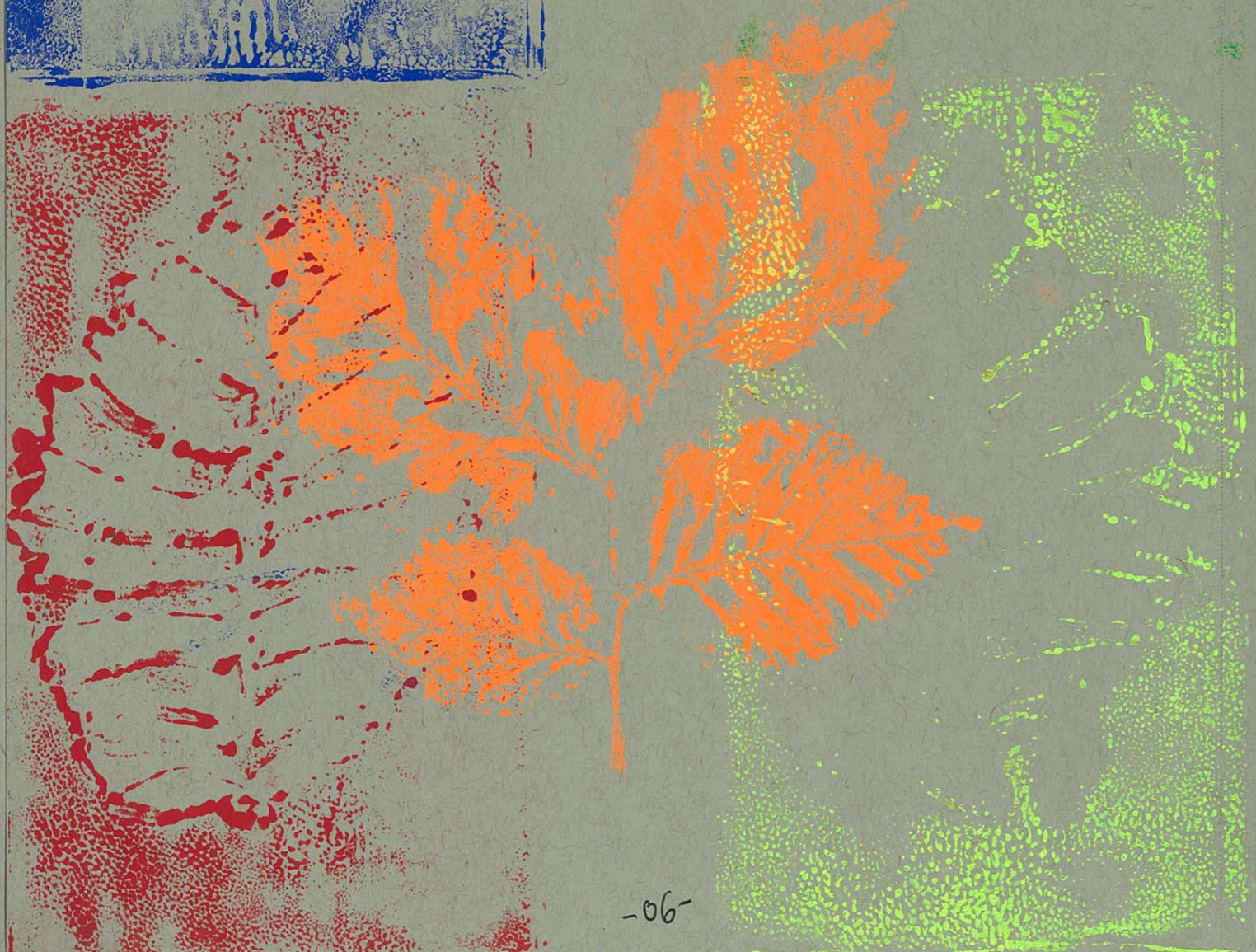
nicht symmetrisch →

↑ Hier daran ist die Ulme gut zu erkennen.

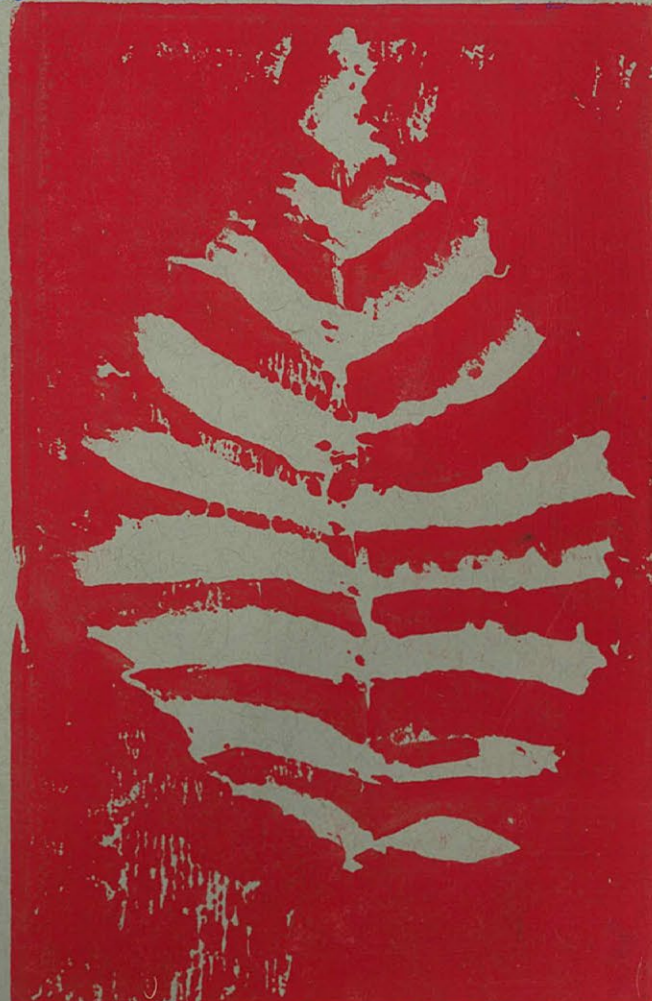
~~Haselnuss~~

ULME





-06-



Hat gut
auf unserer
Wollmütze
gehalten.



Das Klebkraut
wird auch
Kletten-Labkraut
genannt.

Es hat auch
eine medizinische
Verwendung.
Es ist ein Heilkraut.

Klebskraut



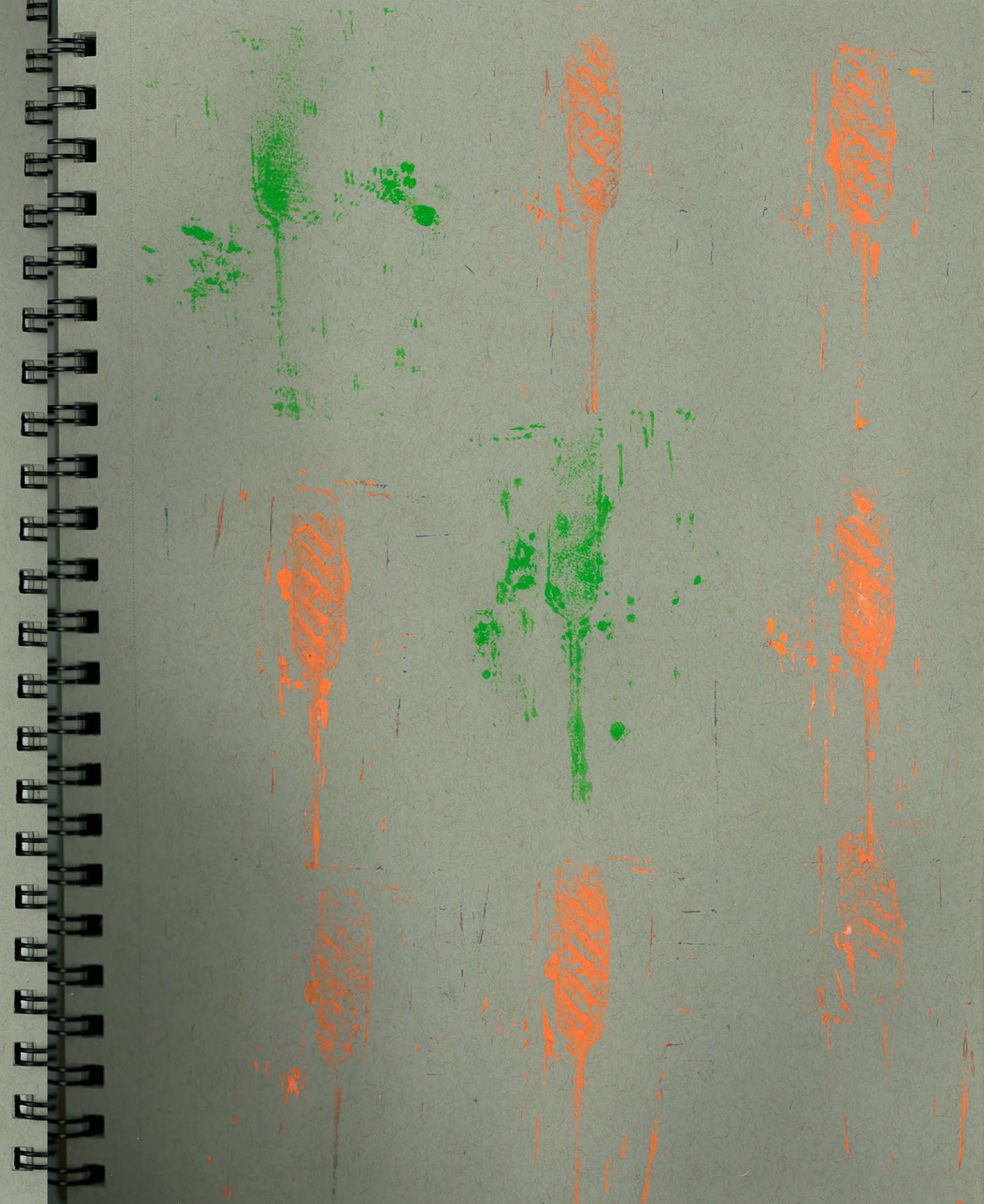


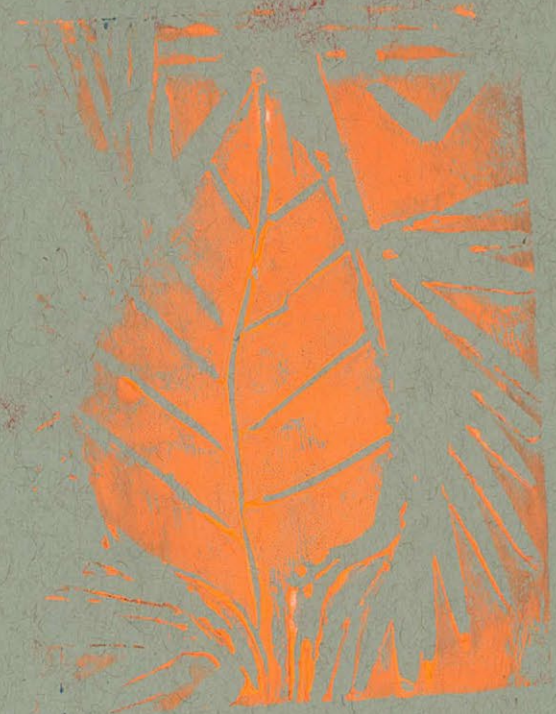
Der Rohrkolben dient der
Reinigung von Böden und Schlämmen.

Er ist eine Wasser- und Sumpfpflanze.

Rohr Kolben







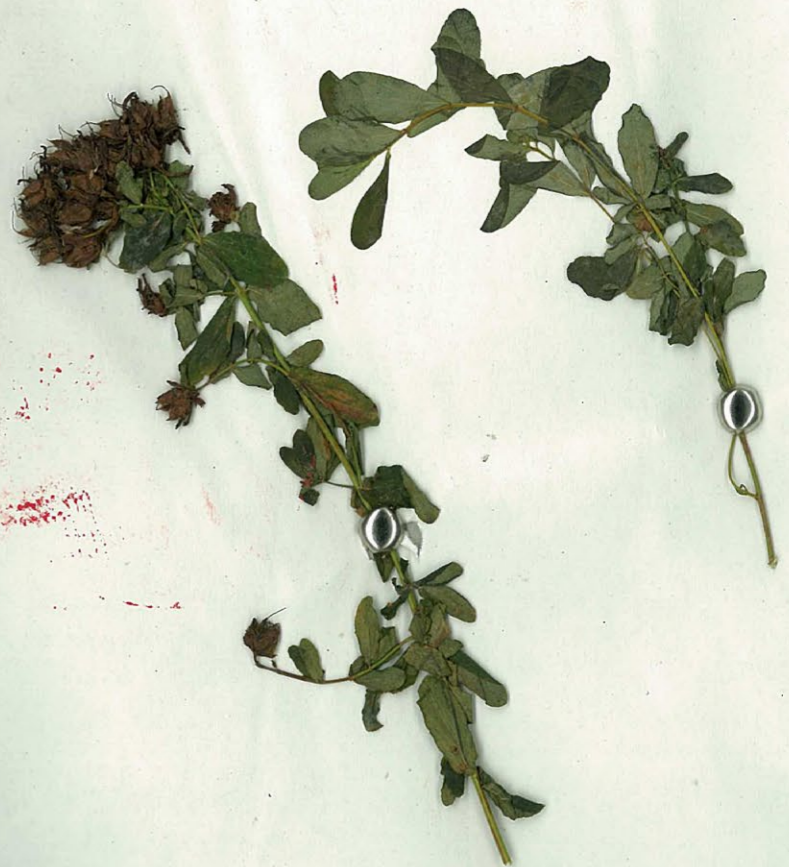
Gartenflieder





ist eine Heilpflanze.
Hellt die Stimmung auf.

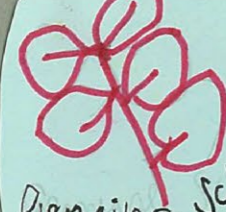
Johanniskraut



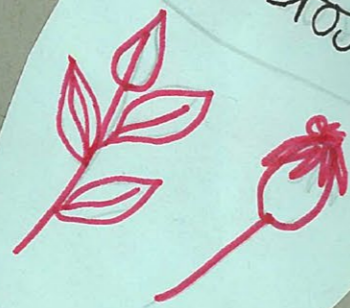
Baumfeige



Gemeine Schneebere?



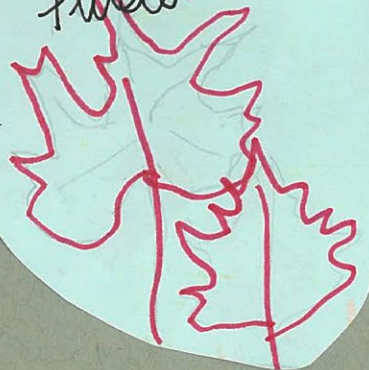
Dornrose



Selbstkletternde Jungfernebe



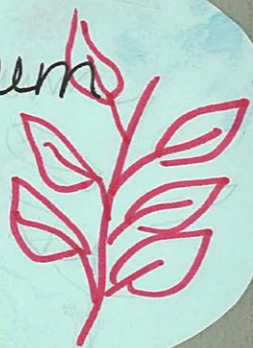
Beeren
Fladerbaum



Rohr-
kolben



Drüsiges Götterbaum
(gemeiner)



Gartenflieder





Hartriegel



Hartriegel



Kletterpflanze,
sie wächst
schnell.



wird
auch
"Wilder Wein"
genannt!

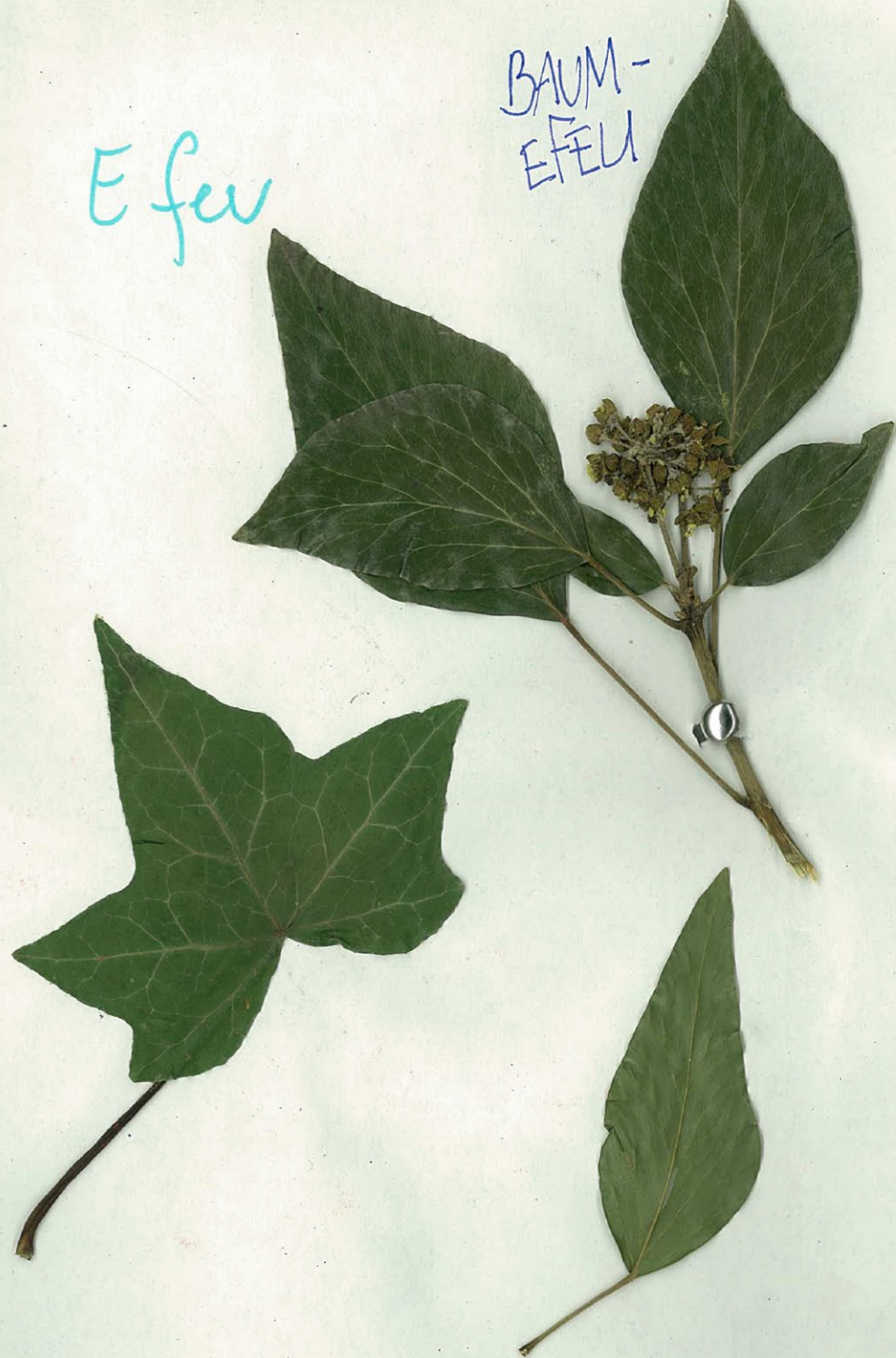
leicht giftig,
vor allem
die Beeren

Selbst kletternde Jungfernelbe





Selbstkletternde Jungferweibe



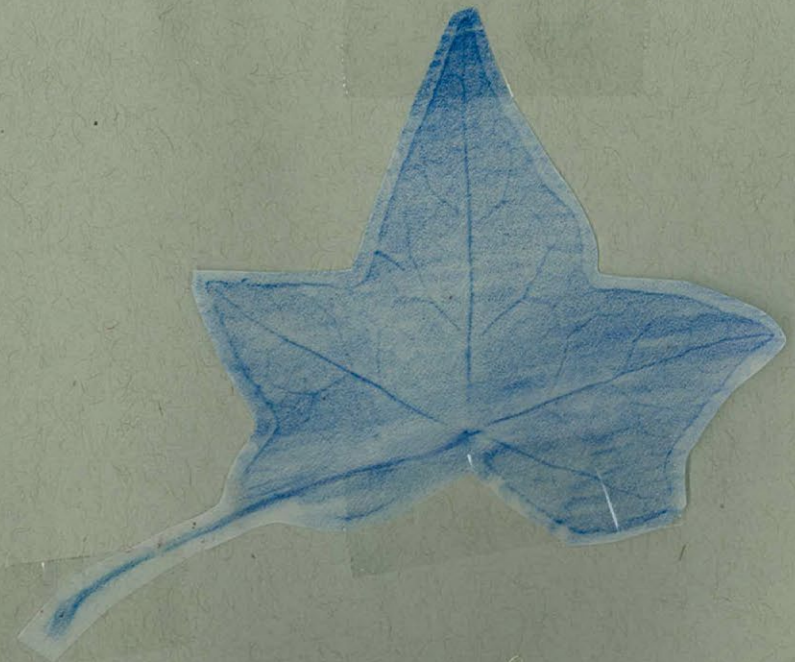
Efeu

BAUM-
EFELI

Kletterpflanze



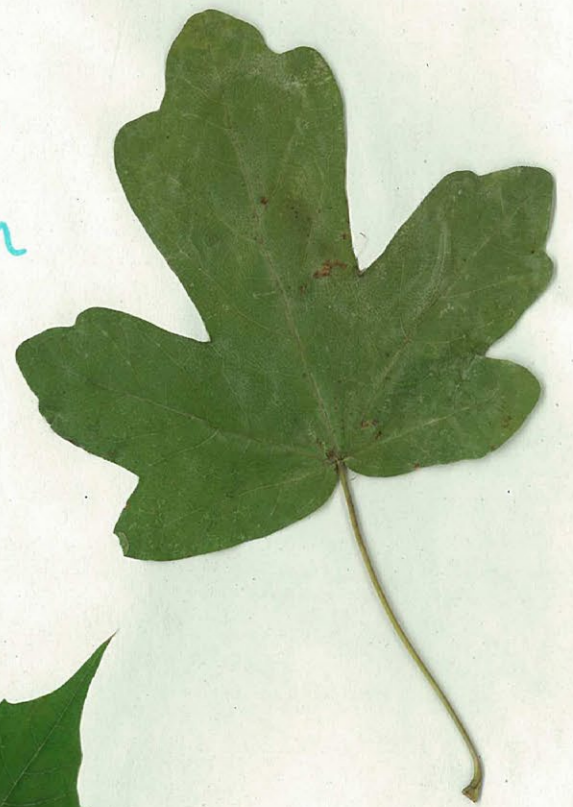
EFEU



Felt ahorn



Fladerbaum
Feldahorn





Feldahorn



Ihn stört
Luftverschmutzung
nicht so sehr, deswegen
ist er auch überall
in der Stadt zu sehen.

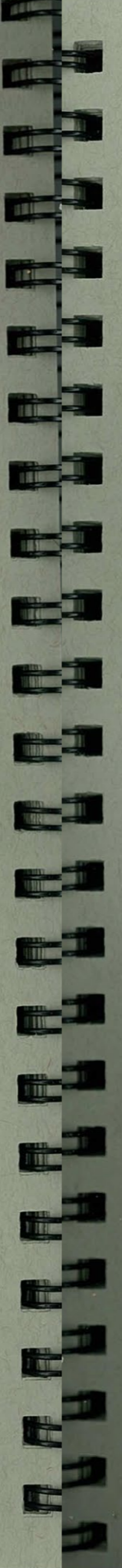
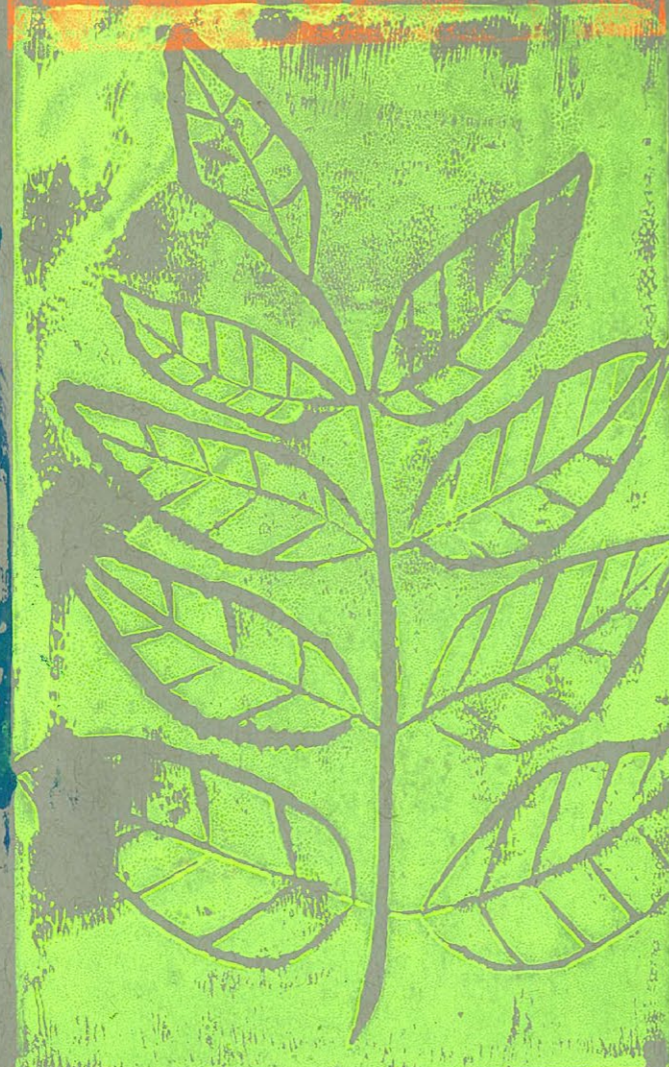
ER GILT
ALS DER
AM SCHNELLSTEN
WACHSENDE
BAUM.

SAMEN
&
RINDE
SIND
GIFTIG.



Drüsiger Götterbaum







Früheiche





EICHE



SEINE FAMILIE:
DIE ROBINIEN

DIE SAMEN
SIND
GIFTIG.

UMWELTVERSCHMUTZUNG
STÖRT IHN NICHT SO SEHR.

Falsche AKAZIE





Aschgrane Weide



IST EIN SÜßGRAS
&
HAT AUCH IN DER
MEDIZIN VERWENDUNG.

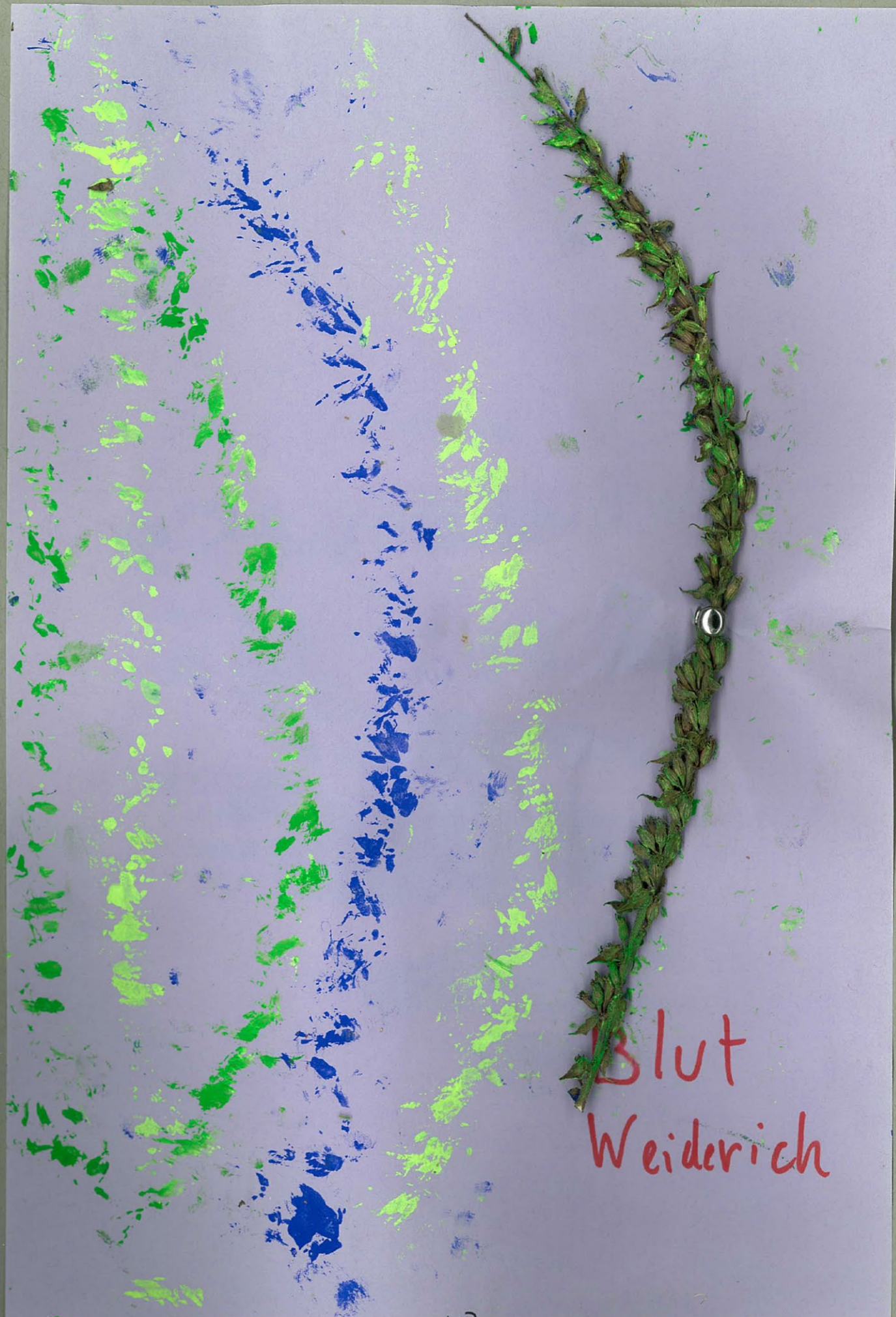
Gewöhnliche Hühnerhirse



Der Blutweiderich
erträgt Überflutung.

gehört in zu den
Wildblumen.

Das Drucken hat
viel Spaß gemacht.



Blut
Weiderich

GEMEIN ABER ESSBAR.

HERBETARISCH

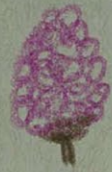
Gemeines Bitterkraut



ESSBAR.
ABER AUS DEM
SCHLAMM DES
REGENWASSERRÜCKHALTEBECKENS.
DOCH NICHT ESSBAR.

GEMEINER
REIHER SCHNABEL





DAVON GIBT ES
VIELE.
BEEREN GAB ES
ABER KEINE.
ABER VIELE STACHELN.

BROMBEERE



MEDIZIN:
BERUHIGEND
BLUTSTILLEND
ENTZÜNDUNGSHEMMEND.

Gewöhnliche Hühnerhirse



Der Blutweiderich
erträgt Überflutung.

gehört in zu den
Wildblumen.

Das Drucken hat
viel Spaß gemacht.



Blut
Weiderich

GEMEIN ABER ESSBAR.

HERBETARISCH

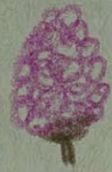
Gemeines Bitterkraut



ESSBAR.
ABER AUS DEM
SCHLAMM DES
REGENWASSERRÜCKHALTEBECKENS.
DOCH NICHT ESSBAR.

GEMEINER
REIHER SCHNABEL





DAVON GIBT ES
VIELE.
BEEREN GAB ES
ABER KEINE.
ABER VIELE STACHELN.

BROMBEERE



MEDIZIN:
BERUHIGEND
BLUTSTILLEND
ENTZÜNDUNGSHEMMEND.

Echtes Wiesenlabkraut



AUCH WEISSER
MAURPFEFFER GENANNT.

LEICHT
GIFTIG. UGH!

Weisse Fetthenne



DER NAME
SAUERAMPFER
IST BEKANNTER.
KANN IN DEN
SALAT. ALSO WENN
ER NICHT GERADE
IM SCHLAMM DER
FLOATING AUFWÄCHST.

Krauser Ampfer



ESSBAR.

Portulak ist auch eine
Heilpflanze. Sie soll
Kopfschmerzen lindern
können und auch
Zahnfleischentzündungen
lindern.

Portulak



EINE HEILPFLANZE
GEGEN WARZEN.

Gemeines
Schöllkraut



AUCH HAGEBUTTE GENANNT.
INNEN BEFINDET SICH
JUCKPULVER.

-64-

Dornrose



-65-



LEICHT ZU
VERWECHSELN
MIT DER GUTEN ULME.
SIEHE WEITER VORNE.

Haselnuss





-68-

SILBER BLAT



-19-

GIFTIG!

Beinholz auch
Liguster genannt.



Buzel-Buzel



Strubelkraut.



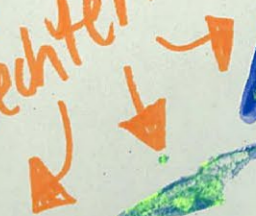



-76-



Binse

lässt
sich gut
flechten



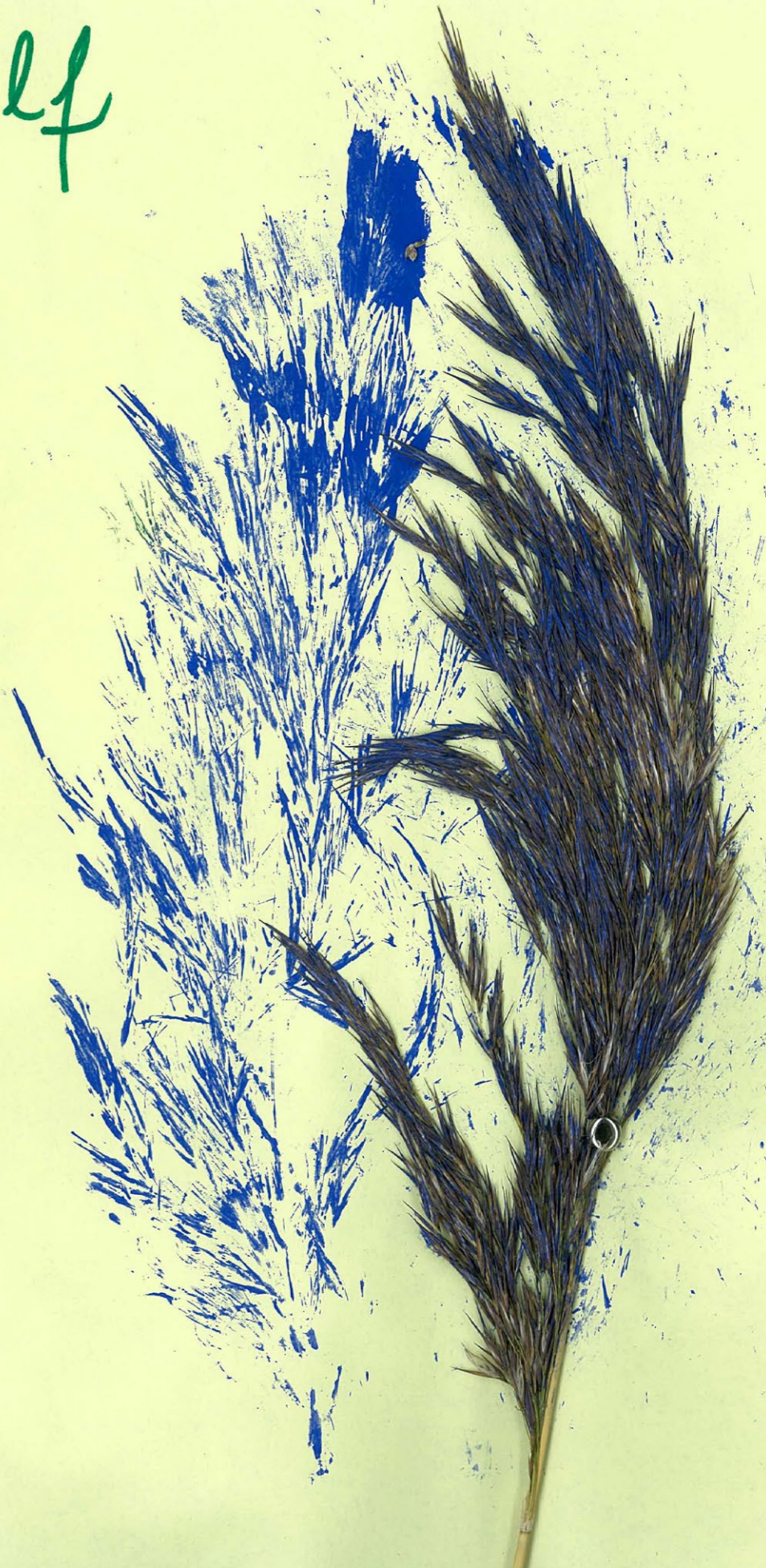
A photograph of a dried grass specimen mounted on a white card. The grass has a long, slender stem with several thin, blade-like leaves extending from it. A small metal fastener is visible on the stem. The card is placed on a spiral-bound notebook page.

Glückliches Gras

Spizer Ampfer



Schilf



AUS DEM HOLZ
WERDEN MÖBEL
GEBAUT.



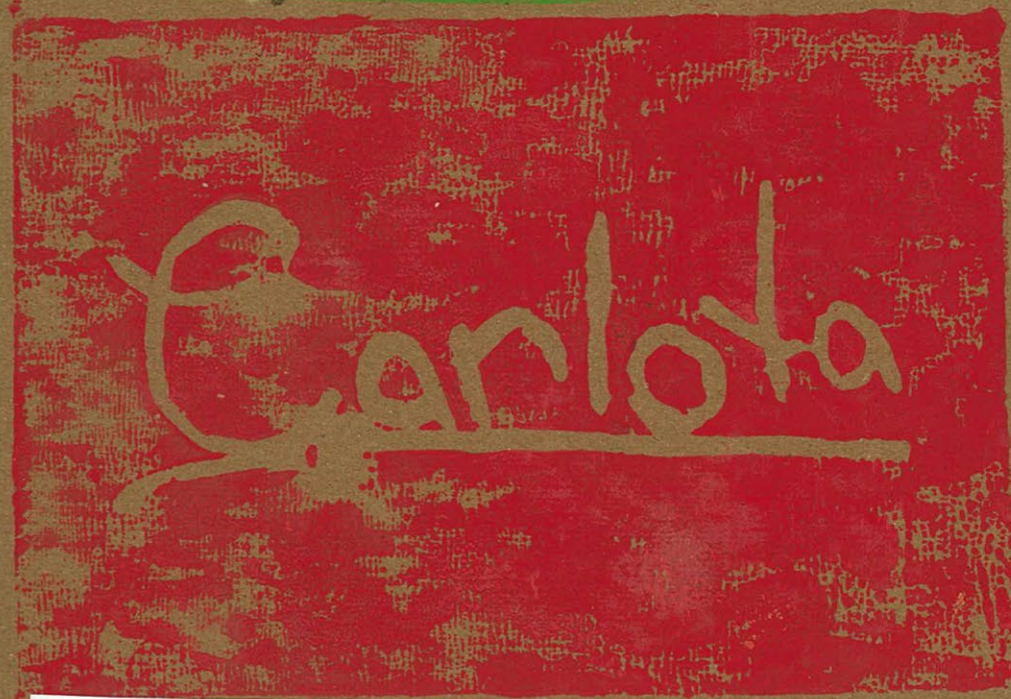
Schwarz
~~Schwarz~~ Papier





LOVE
CALA
LAURA
HERMINE

VON
& MIT:



UTE

Rote Robinie und Gelber Götterbaum
Das Floating Blätter, Bäume, Gräser Buch für den Herbst mit Inci Güler

IDEE,
UMSETZUNG &
KONZEPT:
INCI GÜLER

0100320200113

HERBST 2020

